

/ PRODUCT CATALOG



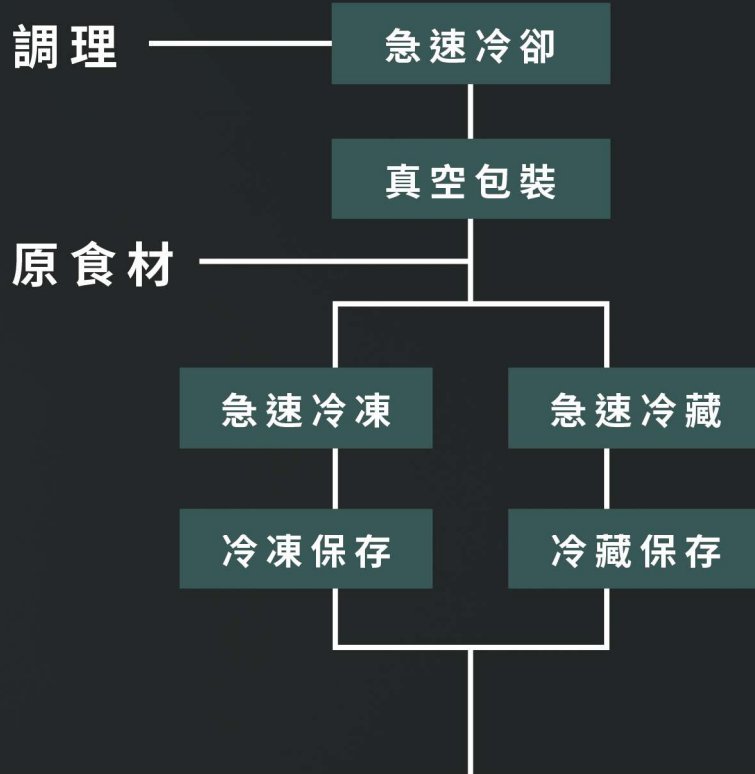
NEO FREEZE



| 步驟品檢 | 品質確認 | 提升方案 |

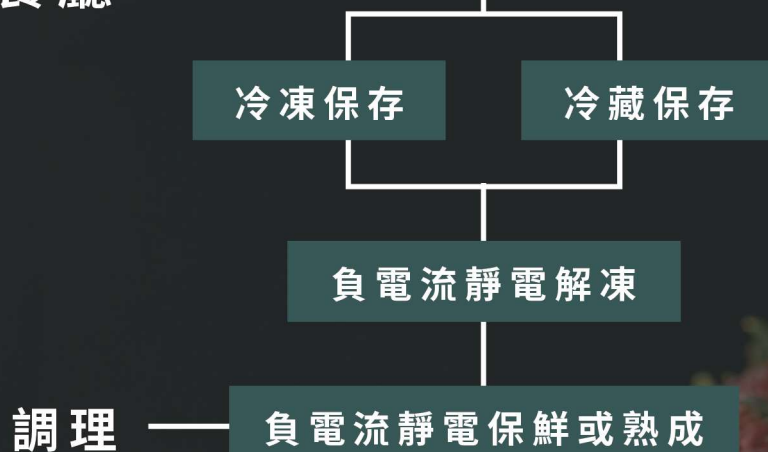


# 加工廠



全溫層物流

# 門市餐廳




## 一、變頻機種

AHV/ALV立式變頻冷藏/變頻冷凍冰箱系列	02
EKV臥式變頻冷藏/變頻冷凍工作台系列	06
客製恆溫恆濕玻璃展示櫃：	
肉櫃/酒櫃/花櫃/蛋糕櫃/巧克力櫃 (冷凍/冷藏)	09

## 二、定頻機種

AH/AL/AS立式定頻冷藏/定頻冷凍冰箱系列	12
EK臥式定頻冷藏/定頻冷凍工作台系列	16
客製化玻璃展示櫃：	
肉櫃/酒櫃/花櫃/蛋糕櫃/巧克力櫃 (冷凍/冷藏)	19
BN麵糰發酵箱系列	20
BR冷藏/冷凍麵糰發酵箱系列	21
GS急速冷凍庫系列	22
液態急速凍結-ILF系列	27



噴流式隧道	29
蓄冷片急速凍結庫	31
SL低溫保存冰箱系列	32
SB日式料理展示櫃	34
儲冰式冰水機	34
醫療生技	35

### 三、冷凍工程設計施工

冷凍冷藏工程	37
--------	----

# 變頻機種

# AHV/ALV 立式變頻冷藏 / 變頻冷凍冰箱系列



	AHV001	ALV030	ALV030-1
溫度範圍	冷藏 +2°C ~ +12°C	冷凍 -12°C ~ -20°C	冷藏 +2°C ~ +12°C 冷凍 -12°C ~ -20°C
電壓頻率	220v - 50~60Hz	220v - 50~60Hz	220v - 50~60Hz
內容積 (L)	592 L	592 L	284 L / 284 L
外部尺寸 (mm)	750 × 810 × 2000	750 × 810 × 2000	750 × 810 × 2000
壓縮機輸入功率(w)	182~295 w	220~352 w	220~352 w



	AHV002	ALV031	HLV090-1
溫度範圍	冷藏 +2°C ~ +12°C	冷凍 -12°C ~ -20°C	冷藏 +2°C ~ +12°C 冷凍 -12°C ~ -20°C
電壓頻率	220v - 50~60Hz	220v - 50~60Hz	220v - 50~60Hz
內容積 (L)	1016 L	1016 L	487 L / 487 L
外部尺寸 (mm)	1200 × 810 × 2000	1200 × 810 × 2000	1200 × 810 × 2000
壓縮機輸入功率(w)	182~295 w	220~352 w	220~352 w



	AHV003	ALV032	HLV091-1
溫度範圍	冷藏 +2°C ~ +12°C	冷凍 -12°C ~ -20°C	冷藏 +2°C ~ +12°C 冷凍 -12°C ~ -20°C
電壓頻率	220v - 50~60Hz	220v - 50~60Hz	220v - 50~60Hz
內容積 (L)	1312 L	1312 L	627 L / 627 L
外部尺寸 (mm)	1500 × 810 × 2000	1500 × 810 × 2000	1500 × 810 × 2000
壓縮機輸入功率(w)	182~295 w	240~385 w	240~385 w



	AHV004	ALV033	HLV093-1
溫度範圍	冷藏 +2°C ~ +12°C	冷凍 -10°C ~ -20°C	冷藏 +2°C ~ +12°C 冷凍 -12°C ~ -20°C
電壓頻率	220v - 50~60Hz	220v - 50~60Hz	220v - 50~60Hz
內容積 (L)	1593 L	1593 L	764 L / 764 L
外部尺寸 (mm)	1800 × 810 × 2000	1800 × 810 × 2000	1800 × 810 × 2000
壓縮機輸入功率(w)	240~385 w	240~385 w	240~385 w

# AHV/ALV 立式變頻冷藏 / 變頻冷凍冰箱系列



	<b>AHV005</b>	<b>ALV034</b>
溫度範圍	冷藏 +2°C ~ +12°C	冷凍 -12°C ~ -20°C
電壓頻率	220v - 50~60Hz	220v - 50~60Hz
內容積 (L)	592 L	592 L
外部尺寸 (mm)	750 × 810 × 2000	750 × 810 × 2000
壓縮機輸入功率(w)	182~295 w	220~352 w



	<b>AHV006</b>	<b>ALV035</b>
溫度範圍	冷藏 +2°C ~ +12°C	冷凍 -12°C ~ -20°C
電壓頻率	220v - 50~60Hz	220v - 50~60Hz
內容積 (L)	1016 L	1016 L
外部尺寸 (mm)	1200 × 810 × 2000	1200 × 810 × 2000
壓縮機輸入功率(w)	182~295 w	220~352 w



	<b>AHV007</b>	<b>ALV036</b>
溫度範圍	冷藏 +2°C ~ +12°C	冷凍 -12°C ~ -20°C
電壓頻率	220v - 50~60Hz	220v - 50~60Hz
內容積 (L)	1312 L	1312 L
外部尺寸 (mm)	1500 × 810 × 2000	1500 × 810 × 2000
壓縮機輸入功率(w)	182~295 w	240~385w



	<b>AHV008</b>	<b>ALV037</b>
溫度範圍	冷藏 +2°C ~ +12°C	冷凍 -12°C ~ -20°C
電壓頻率	220v - 50~60Hz	220v - 50~60Hz
內容積 (L)	1593 L	1593 L
外部尺寸 (mm)	1800 × 810 × 2000	1800 × 810 × 2000
壓縮機輸入功率(w)	240~385 w	240~385 w

# AHV/ALV 立式變頻冷藏 / 變頻冷凍冰箱系列



	<b>AHV018</b>	<b>ALV049</b>
溫度範圍	冷藏 +2°C ~ +12°C	冷凍 -12°C ~ -20°C
電壓頻率	220v - 50~60Hz	220v - 50~60Hz
內容積 (L)	592 L	592 L
外部尺寸 (mm)	750 × 810 × 2000	750 × 810 × 2000
壓縮機輸入功率 (w)	182~295 w	220 ~ 352 w
照明	40w × 1	40w × 1



	<b>AHV019</b>	<b>ALV050</b>
溫度範圍	冷藏 +2°C ~ +12°C	冷凍 -12°C ~ -20°C
電壓頻率	220v - 50~60Hz	220v - 50~60Hz
內容積 (L)	1016 L	1016 L
外部尺寸 (mm)	1200 × 810 × 2000	1200 × 810 × 2000
壓縮機輸入功率 (w)	182~295 w	220 ~ 352 w
照明	40w × 2	40w × 2



	<b>AHV020</b>	<b>ALV051</b>
溫度範圍	冷藏 +2°C ~ +12°C	冷凍 -12°C ~ -20°C
電壓頻率	220v - 50~60Hz	220v - 50~60Hz
內容積 (L)	1593 L	1593 L
外部尺寸 (mm)	1800 × 810 × 2000	1800 × 810 × 2000
壓縮機輸入功率 (w)	240~385 w	240~385 w
照明	40w × 2	40w × 2

# AHV/ALV 立式變頻冷藏 / 變頻冷凍冰箱系列



	<b>AHV011</b>	<b>ALV040</b>
溫度範圍	冷藏 +2°C ~ +12°C	冷凍 -12°C ~ -20°C
電壓頻率	220v - 50~60Hz	220v - 50~60Hz
內容積 (L)	592 L	592 L
外部尺寸 (mm)	750 × 810 × 2000	750 × 810 × 2000
壓縮機輸入功率(w)	182~295 w	220~352 w
照明	20w × 1	20w × 1



	<b>AHV012</b>	<b>ALV041</b>
溫度範圍	冷藏 +2°C ~ +12°C	冷凍 -12°C ~ -20°C
電壓頻率	220v - 50~60Hz	220v - 50~60Hz
內容積 (L)	1016 L	1016 L
外部尺寸 (mm)	1200 × 810 × 2000	1200 × 810 × 2000
壓縮機輸入功率(w)	182~295 w	220~352 w
照明	30w × 1	30w × 1



	<b>AHV021</b>	<b>ALV052</b>
溫度範圍	冷藏 +2°C ~ +12°C	冷凍 -12°C ~ -20°C
電壓頻率	220v - 50~60Hz	220v - 50~60Hz
內容積 (L)	1016 L	1016 L
外部尺寸 (mm)	1200 × 810 × 2000	1200 × 810 × 2000
壓縮機輸入功率(w)	182~295 w	220~352 w
照明	40w × 2	40w × 2



	<b>AHV022</b>	<b>ALV053</b>
溫度範圍	冷藏 +2°C ~ +12°C	冷凍 -12°C ~ -20°C
電壓頻率	220v - 50~60Hz	220v - 50~60Hz
內容積 (L)	1593 L	1593 L
外部尺寸 (mm)	1800 × 810 × 2000	1800 × 810 × 2000
壓縮機輸入功率(w)	240~385 w	240~385 w
照明	40w × 2	40w × 2

# EKV 臥式變頻冷藏 / 變頻冷凍工作台系列



	<b>EKV180</b>	<b>EKV184</b>
溫度範圍	+2°C ~ +12°C	-12°C ~ -20°C
電壓頻率	220v - 50~60Hz	220v - 50~60Hz
內容積 (L)	183 L	183 L
外部尺寸 (mm)	1200 × 600 / 750 × 800	1200 × 600 / 750 × 800
壓縮機輸入功率(w)	110 ~ 250 w	210 ~ 280 w



	<b>EKV181</b>	<b>EKV185</b>
溫度範圍	+2°C ~ +12°C	-12°C ~ -20°C
電壓頻率	220v - 50~60Hz	220v - 50~60Hz
內容積 (L)	268 L	268 L
外部尺寸 (mm)	1500 × 600 / 750 × 800	1500 × 600 / 750 × 800
壓縮機輸入功率(w)	110 ~ 250 w	210 ~ 280 w



	<b>EKV182</b>	<b>EKV186</b>
溫度範圍	+2°C ~ +12°C	-12°C ~ -20°C
電壓頻率	220v - 50~60Hz	220v - 50~60Hz
內容積 (L)	426 L	426 L
外部尺寸 (mm)	1800 × 600 / 750 × 800	1800 × 600 / 750 × 800
壓縮機輸入功率(w)	110 ~ 250 w	210 ~ 280 w



	<b>EKV183</b>	<b>EKV187</b>
溫度範圍	+2°C ~ +12°C	-12°C ~ -20°C
電壓頻率	220v - 50~60Hz	220v - 50~60Hz
內容積 (L)	487 L	487 L
外部尺寸 (mm)	2100 × 600 / 750 × 800	2100 × 600 / 750 × 800
壓縮機輸入功率(w)	110 ~ 250 w	210 ~ 280 w

# EKV 臥式變頻冷藏 / 變頻冷凍工作台系列



	<b>EKV180G</b>	<b>EKV184G</b>
溫度範圍	+2°C ~ +12°C	-12°C ~ -20°C
電壓頻率	220v - 50~60Hz	220v - 50~60Hz
內容積 (L)	183 L	183 L
外部尺寸 (mm)	1200 × 600 / 750 × 800	1200 × 600 / 750 × 800
壓縮機輸入功率(w)	110 ~ 250 w	210 ~ 280 w



	<b>EKV181G</b>	<b>EKV185G</b>
溫度範圍	+2°C ~ +12°C	-12°C ~ -20°C
電壓頻率	220v - 50~60Hz	220v - 50~60Hz
內容積 (L)	268 L	268 L
外部尺寸 (mm)	1500 × 600 / 750 × 800	1500 × 600 / 750 × 800
壓縮機輸入功率(w)	110 ~ 250 w	210 ~ 280 w



	<b>EKV182G</b>	<b>EKV186G</b>
溫度範圍	+2°C ~ +12°C	-12°C ~ -20°C
電壓頻率	220v - 50~60Hz	220v - 50~60Hz
內容積 (L)	426 L	426 L
外部尺寸 (mm)	1800 × 600 / 750 × 800	1800 × 600 / 750 × 800
壓縮機輸入功率(w)	110 ~ 250 w	210 ~ 280 w



	<b>EKV183G</b>	<b>EKV187G</b>
溫度範圍	+2°C ~ +12°C	-12°C ~ -20°C
電壓頻率	220v - 50~60Hz	220v - 50~60Hz
內容積 (L)	487 L	487 L
外部尺寸 (mm)	2100 × 600 / 750 × 800	2100 × 600 / 750 × 800
壓縮機輸入功率(w)	110 ~ 250 w	210 ~ 280 w

# EKV 臥式變頻冷藏 / 變頻冷凍工作台系列



	<b>EDV180</b>	<b>EDV184</b>
溫度範圍	+2°C ~ +12°C	-12°C ~ -20°C
電壓頻率	220v - 50~60Hz	220v - 50~60Hz
外部尺寸 (mm)	900 × 750 × 800	900 × 750 × 800
壓縮機輸入功率(w)	110 ~ 250 w	210 ~ 280 w



	<b>EDV181</b>	<b>EDV185</b>
溫度範圍	+2°C ~ +12°C	-12°C ~ -20°C
電壓頻率	220v - 50~60Hz	220v - 50~60Hz
外部尺寸 (mm)	1500 × 750 × 800	1500 × 750 × 800
壓縮機輸入功率(w)	110 ~ 250 w	210 ~ 280 w



	<b>EDV182</b>	<b>EDV186</b>
溫度範圍	+2°C ~ +12°C	-12°C ~ -20°C
電壓頻率	220v - 50~60Hz	220v - 50~60Hz
外部尺寸 (mm)	1900 × 750 × 800	1900 × 750 × 800
壓縮機輸入功率(w)	240 ~ 385 w	240 ~ 385 w

# 客製恆溫恆濕玻璃展示櫃



花櫃

肉櫃



# 客製恆溫恆濕玻璃展示櫃

酒櫃



蛋糕櫃



# 定頻機種

# AH/AL/AS 立式定頻冷藏 / 定頻冷凍冰箱系列



	AH001	AL030	AL030-1	AS060
溫度範圍	冷藏 +2°C ~ +12°C	冷凍 -12°C ~ -20°C	冷藏 +2°C ~ +12°C 冷凍 -12°C ~ -20°C	冷凍 -18°C ~ -25°C
電壓頻率	220v - 50~60Hz	220v - 50~60Hz	220v - 50~60Hz	220v - 50~60Hz
內容積 (L)	592 L	592 L	284 L / 284 L	592 L
外部尺寸 (mm)	750 × 810 × 2000	750 × 810 × 2000	750 × 810 × 2000	750 × 810 × 2000
壓縮機輸入功率(w)	245 w	375 w	350 w	445 w



	AH002	AL031	HL090-1	AS061
溫度範圍	冷藏 +2°C ~ +12°C	冷凍 -12°C ~ -20°C	冷藏 +2°C ~ +12°C 冷凍 -12°C ~ -20°C	冷凍 -18°C ~ -25°C
電壓頻率	220v - 50~60Hz	220v - 50~60Hz	220v - 50~60Hz	220v - 50~60Hz
內容積 (L)	1016 L	1016 L	487 L / 487 L	1016 L
外部尺寸 (mm)	1200 × 810 × 2000	1200 × 810 × 2000	1200 × 810 × 2000	1200 × 810 × 2000
壓縮機輸入功率(w)	375 w	515 w	445 w	600 w



	AH003	AL032	HL091-1	AS062
溫度範圍	冷藏 +2°C ~ +12°C	冷凍 -12°C ~ -20°C	冷藏 +2°C ~ +12°C 冷凍 -12°C ~ -20°C	冷凍 -18°C ~ -25°C
電壓頻率	220v - 50~60Hz	220v - 50~60Hz	220v - 50~60Hz	220v - 50~60Hz
內容積 (L)	1312 L	1312 L	627 L / 627 L	1312 L
外部尺寸 (mm)	1500 × 810 × 2000	1500 × 810 × 2000	1500 × 810 × 2000	1500 × 810 × 2000
壓縮機輸入功率(w)	450 w	600 w	600 w	750 w



	AH004	AL033	HL093-1	AS063
溫度範圍	冷藏 +2°C ~ +12°C	冷凍 -10°C ~ -20°C	冷藏 +2°C ~ +12°C 冷凍 -12°C ~ -20°C	冷凍 -18°C ~ -25°C
電壓頻率	220v - 50~60Hz	220v - 50~60Hz	220v - 50~60Hz	220v - 50~60Hz
內容積 (L)	1593 L	1593 L	764 L / 764 L	1593 L
外部尺寸 (mm)	1800 × 810 × 2000	1800 × 810 × 2000	1800 × 810 × 2000	1800 × 810 × 2000
壓縮機輸入功率(w)	600 w	750 w	600 w	1100 w

# AH/AL/AS 立式定頻冷藏 / 定頻冷凍冰箱系列



	AH005	AL034	AS064
溫度範圍	冷藏 +2°C ~ +12°C	冷凍 -12°C ~ -20°C	冷凍 -18°C ~ -25°C
電壓頻率	220v - 50~60Hz	220v - 50~60Hz	220v - 50~60Hz
內容積 (L)	592 L	592 L	592 L
外部尺寸 (mm)	750 × 810 × 2000	750 × 810 × 2000	750 × 810 × 2000
壓縮機輸入功率(w)	245 w	375 w	445 w



	AH006	AL035	AS065
溫度範圍	冷藏 +2°C ~ +12°C	冷凍 -12°C ~ -20°C	冷凍 -18°C ~ -25°C
電壓頻率	220v - 50~60Hz	220v - 50~60Hz	220v - 50~60Hz
內容積 (L)	1016 L	1016 L	1016 L
外部尺寸 (mm)	1200 × 810 × 2000	1200 × 810 × 2000	1200 × 810 × 2000
壓縮機輸入功率(w)	375 w	515 w	600 w



	AH007	AL036	AS066
溫度範圍	冷藏 +2°C ~ +12°C	冷凍 -12°C ~ -20°C	冷凍 -18°C ~ -25°C
電壓頻率	220v - 50~60Hz	220v - 50~60Hz	220v - 50~60Hz
內容積 (L)	1312 L	1312 L	1312 L
外部尺寸 (mm)	1500 × 810 × 2000	1500 × 810 × 2000	1500 × 810 × 2000
壓縮機輸入功率(w)	450 w	600 w	750 w

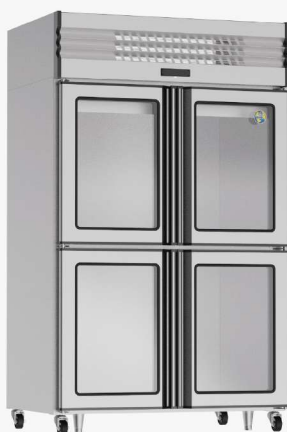


	AH008	AL037	AS067
溫度範圍	冷藏 +2°C ~ +12°C	冷凍 -12°C ~ -20°C	冷凍 -18°C ~ -25°C
電壓頻率	220v - 50~60Hz	220v - 50~60Hz	220v - 50~60Hz
內容積 (L)	1593 L	1593 L	1593 L
外部尺寸 (mm)	1800 × 810 × 2000	1800 × 810 × 2000	1800 × 810 × 2000
壓縮機輸入功率(w)	600 w	750 w	1100 w

## AH/AL/AS 立式定頻冷藏 / 定頻冷凍冰箱系列



	<b>AH018</b>	<b>AL049</b>	<b>AS075</b>
溫度範圍	冷藏 +2°C ~ +12°C	冷凍 -12°C ~ -20°C	冷凍 -18°C ~ -25°C
電壓頻率	220v - 50~60Hz	220v - 50~60Hz	220v - 50~60Hz
內容積 (L)	592 L	592 L	592 L
外部尺寸 (mm)	750 × 810 × 2000	750 × 810 × 2000	750 × 810 × 2000
壓縮機輸入功率(w)	245 w	445 w	515 w
照明	40w × 1	40w × 1	40w × 1



	<b>AH019</b>	<b>AL050</b>	<b>AS076</b>
溫度範圍	冷藏 +2°C ~ +12°C	冷凍 -12°C ~ -20°C	冷凍 -18°C ~ -25°C
電壓頻率	220v - 50~60Hz	220v - 50~60Hz	220v - 50~60Hz
內容積 (L)	1016 L	1016 L	1016 L
外部尺寸 (mm)	1200 × 810 × 2000	1200 × 810 × 2000	1200 × 810 × 2000
壓縮機輸入功率(w)	375 w	600 w	750 w
照明	40w × 2	40w × 2	40w × 2



	<b>AH020</b>	<b>AL051</b>	<b>AS077</b>
溫度範圍	冷藏 +2°C ~ +12°C	冷凍 -12°C ~ -20°C	冷凍 -18°C ~ -25°C
電壓頻率	220v - 50~60Hz	220v - 50~60Hz	220v - 50~60Hz
內容積 (L)	1593 L	1593 L	1593 L
外部尺寸 (mm)	1800 × 810 × 2000	1800 × 810 × 2000	1800 × 810 × 2000
壓縮機輸入功率(w)	600 w	750 w	1120 w
照明	40w × 2	40w × 2	40w × 2

# AH/AL/AS 立式定頻冷藏 / 定頻冷凍冰箱系列



	AH011	AL040	AS070
溫度範圍	冷藏 +2°C ~ +12°C	冷凍 -12°C ~ -20°C	冷凍 -18°C ~ -25°C
電壓頻率	220v - 50~60Hz	220v - 50~60Hz	220v - 50~60Hz
內容積 (L)	592 L	592 L	592 L
外部尺寸 (mm)	750 × 810 × 2000	750 × 810 × 2000	750 × 810 × 2000
壓縮機輸入功率(w)	245 w	375 w	445 w
照明	20w × 1	20w × 1	20w × 1



	AH012	AL041	AS071
溫度範圍	冷藏 +2°C ~ +12°C	冷凍 -12°C ~ -20°C	冷凍 -18°C ~ -25°C
電壓頻率	220v - 50~60Hz	220v - 50~60Hz	220v - 50~60Hz
內容積 (L)	1016 L	1016 L	1016 L
外部尺寸 (mm)	1200 × 810 × 2000	1200 × 810 × 2000	1200 × 810 × 2000
壓縮機輸入功率(w)	375 w	515 w	600 w
照明	30w × 1	30w × 1	30w × 1



	AH021	AL052	AS078
溫度範圍	冷藏 +2°C ~ +12°C	冷凍 -12°C ~ -20°C	冷凍 -18°C ~ -25°C
電壓頻率	220v - 50~60Hz	220v - 50~60Hz	220v - 50~60Hz
內容積 (L)	1016 L	1016 L	1016 L
外部尺寸 (mm)	1200 × 810 × 2000	1200 × 810 × 2000	1200 × 810 × 2000
壓縮機輸入功率(w)	375 w	600 w	750 w
照明	40w × 2	40w × 2	40w × 2



	AH022	AL053	AS079
溫度範圍	冷藏 +2°C ~ +12°C	冷凍 -12°C ~ -20°C	冷凍 -18°C ~ -25°C
電壓頻率	220v - 50~60Hz	220v - 50~60Hz	220v - 50~60Hz
內容積 (L)	1593 L	1593 L	1593 L
外部尺寸 (mm)	1800 × 810 × 2000	1800 × 810 × 2000	1800 × 810 × 2000
壓縮機輸入功率(w)	600 w	750 w	1120 w
照明	40w × 2	40w × 2	40w × 2

# EK 臥式定頻冷藏 / 定頻冷凍工作台系列



	<b>EK180</b>	<b>EK184</b>
溫度範圍	+2°C ~ +12°C	-12°C ~ -20°C
電壓頻率	220v - 50~60Hz	220v - 50~60Hz
內容積 (L)	183 L	183 L
外部尺寸 (mm)	1200 × 600 / 750 × 800	1200 × 600 / 750 × 800
壓縮機輸入功率(w)	245 w	350 w



	<b>EK181</b>	<b>EK185</b>
溫度範圍	+2°C ~ +12°C	-12°C ~ -20°C
電壓頻率	220v - 50~60Hz	220v - 50~60Hz
內容積 (L)	268 L	268 L
外部尺寸 (mm)	1500 × 600 / 750 × 800	1500 × 600 / 750 × 800
壓縮機輸入功率(w)	245 w	350 w



	<b>EK182</b>	<b>EK186</b>
溫度範圍	+2°C ~ +12°C	-12°C ~ -20°C
電壓頻率	220v - 50~60Hz	220v - 50~60Hz
內容積 (L)	426 L	426 L
外部尺寸 (mm)	1800 × 600 / 750 × 800	1800 × 600 / 750 × 800
壓縮機輸入功率(w)	245 w	350 w



	<b>EK183</b>	<b>EK187</b>
溫度範圍	+2°C ~ +12°C	-12°C ~ -20°C
電壓頻率	220v - 50~60Hz	220v - 50~60Hz
內容積 (L)	487 L	487 L
外部尺寸 (mm)	2100 × 600 / 750 × 800	2100 × 600 / 750 × 800
壓縮機輸入功率(w)	375 w	350 w

# EK 臥式定頻冷藏 / 定頻冷凍工作台系列



	<b>EK180G</b>	<b>EK184G</b>
溫度範圍	+2°C ~ +12°C	-12°C ~ -20°C
電壓頻率	220v - 50~60Hz	220v - 50~60Hz
內容積 (L)	183 L	183 L
外部尺寸 (mm)	1200 × 600 / 750 × 800	1200 × 600 / 750 × 800
壓縮機輸入功率(w)	245 w	350 w



	<b>EK181G</b>	<b>EK185G</b>
溫度範圍	+2°C ~ +12°C	-12°C ~ -20°C
電壓頻率	220v - 50~60Hz	220v - 50~60Hz
內容積 (L)	268 L	268 L
外部尺寸 (mm)	1500 × 600 / 750 × 800	1500 × 600 / 750 × 800
壓縮機輸入功率(w)	245 w	350 w



	<b>EK182G</b>	<b>EK186G</b>
溫度範圍	+2°C ~ +12°C	-12°C ~ -20°C
電壓頻率	220v - 50~60Hz	220v - 50~60Hz
內容積 (L)	426 L	426 L
外部尺寸 (mm)	1800 × 600 / 750 × 800	1800 × 600 / 750 × 800
壓縮機輸入功率(w)	375 w	375 w



	<b>EK183G</b>	<b>EK187G</b>
溫度範圍	+2°C ~ +12°C	-12°C ~ -20°C
電壓頻率	220v - 50~60Hz	220v - 50~60Hz
內容積 (L)	487 L	487 L
外部尺寸 (mm)	2100 × 600 / 750 × 800	2100 × 600 / 750 × 800
壓縮機輸入功率(w)	375 w	375 w

# EK 臥式定頻冷藏 / 定頻冷凍工作台系列



	<b>ED180</b>	<b>ED184</b>
溫度範圍	+2°C ~ +12°C	-12°C ~ -20°C
電壓頻率	220v - 50~60Hz	220v - 50~60Hz
外部尺寸 (mm)	900 × 750 × 800	900 × 750 × 800
壓縮機輸入功率(w)	245 w	245 w



	<b>ED181</b>	<b>ED185</b>
溫度範圍	+2°C ~ +12°C	-12°C ~ -20°C
電壓頻率	220v - 50~60Hz	220v - 50~60Hz
外部尺寸 (mm)	1500 × 750 × 800	1500 × 750 × 800
壓縮機輸入功率(w)	245 w	245 w



	<b>ED182</b>	<b>ED186</b>
溫度範圍	+2°C ~ +12°C	-12°C ~ -20°C
電壓頻率	220v - 50~60Hz	220v - 50~60Hz
外部尺寸 (mm)	1900 × 750 × 800	1900 × 750 × 800
壓縮機輸入功率(w)	350 w	350 w

# 客製化玻璃展示櫃

花櫃



肉櫃



酒櫃



蛋糕櫃



## BN 麵糰發酵箱系列



### BN150

溫度範圍	+25°C ~ +45°C
電壓頻率	220v - 50~60Hz
內容	18 盤
外部尺寸 (mm)	750 × 900 × 2150
電熱出力 (kw)	1.5 kw
電源供給	3.5 kw
照明	20w × 1



### BN151

溫度範圍	+25°C ~ +45°C
電壓頻率	220v - 50~60Hz
內容	36 盤
外部尺寸 (mm)	1250 × 900 × 2150
電熱出力 (kw)	1.5 kw
電源供給	3.5 kw
照明	40w × 1

## BR 冷藏 / 冷凍麵糰發酵箱系列



	<b>BR160</b>	<b>BR161</b>
溫度範圍	冷凍 -18°C ~ +45°C	冷藏 0°C ~ +45°C
電壓頻率	220v - 50~60Hz	220v - 50~60Hz
內容	18 盤	18 盤
外部尺寸 (mm)	750 × 900 × 2150	750 × 900 × 2150
電熱出力 (kw)	1.5 kw	1.5 kw
電源供給	3 kw	3 kw
照明	20w × 1	20w × 1



	<b>BR162</b>	<b>BR163</b>
溫度範圍	冷凍 -18°C ~ +45°C	冷藏 0°C ~ +45°C
電壓頻率	220v - 50~60Hz	220v - 50~60Hz
內容	36 盤	36 盤
外部尺寸 (mm)	1250 × 900 × 2150	1250 × 900 × 2150
電熱出力 (kw)	1.5 kw	1.5 kw
電源供給	3.7 kw	3.7 kw
照明	40w × 1	40w × 1

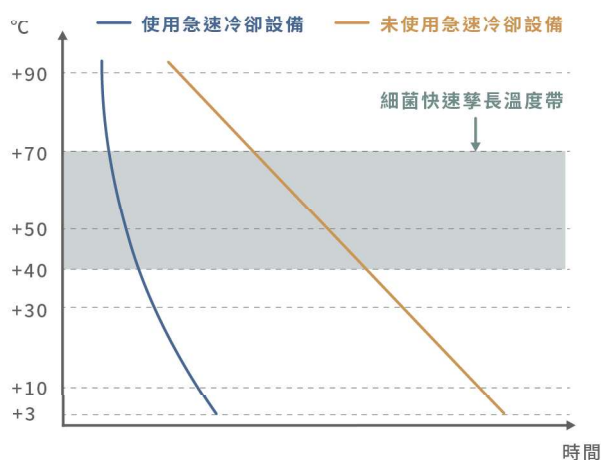


## 急速冷卻(+90↘+3°C)

一般經過烹煮的餐點菜餚，若無法及時供應給顧客食用，都會喪失其原有的美味。要保存食材獨特原有的風味，唯一的辦法就是在最短的時間內將烹煮的食材中心溫度降低。

食材中生菌數的增加，是造成食材腐壞變質的主要因素；而生菌數最容易孳生的溫度地帶，在+70~+40°C，因此使用NEO FREEZE急速冷卻設備可以在90分鐘內將食材的中心溫度降低至安全保存溫度+3°C；如

此一來不僅食材品質提升，食材的安全性更高，食材原有的風味完全保留，更增加食材保存期限，達三倍之久。大廚師在這樣沒有壓力的環境中，更能好好創作料理，提供顧客更好的服務。



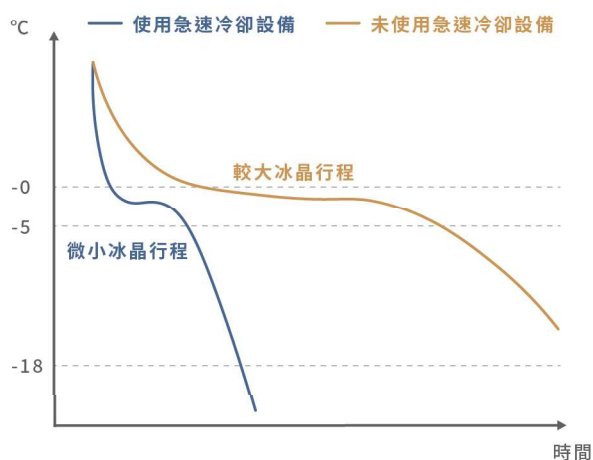
## GS 急速冷凍庫系列



本公司為專業的冷凍製造廠，從庫體組立、PU發泡到冷凍機組裝均有專業工程師及品管督促檢查。

### 急速冷凍(+90 $\searrow$ -18 $^{\circ}$ C)

為了能長期且安全的保存食材，部份的食材必須急速冷凍至-18 $^{\circ}$ C或更低的溫度。所謂“凍結”就是將食材中的水份轉換成冰晶，因此將食材放置於低溫的環境，使低溫快速穿透食材，讓食材的中心溫度迅速降至-18 $^{\circ}$ C，就是急速冷凍。NEO FREEZE的急速冷凍設備，能於急速凍結的過程當中，形成更微小的冰晶，而不會去造成食材任何的破壞。不論生食、熟食或已經加工過的半成品食材，都可以藉由急速冷凍的方法，給予安全而完整的保存；並且於食材解凍時，仍然能保留食材原有的風味及新鮮度，沒有任何品質流失的疑慮。



# GS 急速冷凍庫系列



## GS-20A

外部尺寸 (mm)	845 × 800 × 950
使用方法	插盤式 × 5 盤 or 網架式 × 2 層
庫內溫度	-32°C ~ -40°C 空庫到達 -40°C 所需時間 35 分鐘內
產品處理量 (kg)	16 kg 90°C ~ -18°C (180分鐘)
壓縮機馬力	1 HP
鋼板材質	內外皆為不鏽鋼板
保溫厚度 (mm)	90
使用電源	1φ220V
產品中心溫度計	選用配備
溫度使用模式	單一模式控制



## GS-30A

外部尺寸 (mm)	845 × 800 × 1170
使用方法	插盤式 × 6 盤 or 網架式 × 2 層
庫內溫度	-32°C ~ -40°C 空庫到達 -40°C 所需時間 35 分鐘內
產品處理量 (kg)	20 kg 90°C ~ -18°C (180分鐘)
壓縮機馬力	1 HP
鋼板材質	內外皆為不鏽鋼板
保溫厚度 (mm)	90
使用電源	1φ220V
產品中心溫度計	選用配備
溫度使用模式	單一模式控制

# GS 急速冷凍庫系列



	<b>GS-40A</b>	<b>GS-60A</b>
外部尺寸 (mm)	850 × 880 × 1940	1000 × 1050 × 2070
使用方法	插盤式 × 12 盤 or 網架式 × 4 層	插盤式 × 12 盤 or 網架式 × 4 層
庫內溫度	-32°C ~ -40°C	-50°C ~ -60°C
產品處理量 (kg)	50 kg 90°C ~ -18°C (180分鐘)	50 kg 90°C ~ -18°C (90分鐘)
壓縮機馬力	2 HP	1.5+2HP
鋼板材質	內外皆為不鏽鋼板	內外皆為不鏽鋼板
保溫厚度 (mm)	130	130
使用電源	1φ220V 3φ220V / 380V	1φ220V 3φ220V / 380V
产品中心溫度計	標配	標配
溫度使用模式	PLC編程控制	單一模式控制



	<b>GS-40B</b>	<b>GS-60B</b>
外部尺寸 (mm)	1000 × 1100 × 2220	1000 × 1100 × 2220
使用方法	插盤式 × 20 盤 or 網架式 × 6 層	插盤式 × 20 盤 or 網架式 × 6 層
庫內溫度	-32°C ~ -40°C	-50°C ~ -60°C
產品處理量 (kg)	70 kg 90°C ~ -18°C (180分鐘)	70 kg 90°C ~ -18°C (90分鐘)
壓縮機馬力	3 HP	2+4HP
鋼板材質	內外皆為不鏽鋼板	內外皆為不鏽鋼板
保溫厚度 (mm)	90	90
使用電源	1φ220V 3φ220V / 380V	3φ220V / 380V
产品中心溫度計	標配	標配
溫度使用模式	PLC編程控制	三段模式控制

# GS 急速冷凍庫系列



	GS-40C	GS-60C
外部尺寸 (mm)	2000 × 1360 × 2220	依客戶需求設計
使用方法	單台車式	單台車式
庫內溫度	-32°C ~ -40°C	-50°C ~ -60°C
產品處理量 (kg)	120 kg 90°C ~ 18°C (180分鐘)	120 kg 90°C ~ 18°C (90分鐘)
壓縮機馬力	5 HP	3+6HP
鋼板材質	內外皆為不鏽鋼板	內外皆為不鏽鋼板
保溫厚度 (mm)	150	150
使用電源	3φ220V 3φ380V	3φ220V 3φ380V
产品中心溫度計	標配	標配
溫度使用模式	PLC編程控制	PLC編程控制



	GS-40D	GS-60D
外部尺寸 (mm)	2700 × 1650 × 2700 (機上) 2900 × 1650 × 2200 (機側)	依客戶需求設計
使用方法	雙台車式	雙台車式
庫內溫度	-32°C ~ -40°C 空庫到達 -40°C 所需時間 30 分鐘內	-50°C ~ -60°C 空庫到達 -60°C 所需時間 30 分鐘內
產品處理量 (kg)	240 kg 90°C ~ -18°C (180分鐘)	240 kg 90°C ~ -18°C (90分鐘)
壓縮機馬力	5 HP × 2	(3+6HP) × 2
鋼板材質	內外皆為不鏽鋼板	內外皆為不鏽鋼板
保溫厚度 (mm)	150	150
使用電源	3φ220V 3φ380V	3φ220V 3φ380V
产品中心溫度計	標配	標配
溫度使用模式	三段模式控制	三段模式控制

## 液態急速凍結 -ILF 系列

# 超機動

# 超便捷

### 設備特性

液態冷凍液係純天然物質又具殺菌作用，設備與食品接觸零件為食品級316不鏽鋼，符合國際食品衛生標準。

超節能：結凍1噸水產、肉類食品，比I.Q.F最高省電達60%。

新型移動貨櫃式冷凍生產機組，可隨時機動性移往產地就地加工，保鮮時效更上一層。

本機自動升降，使用操作簡單方便。

低溫5HP壓縮機

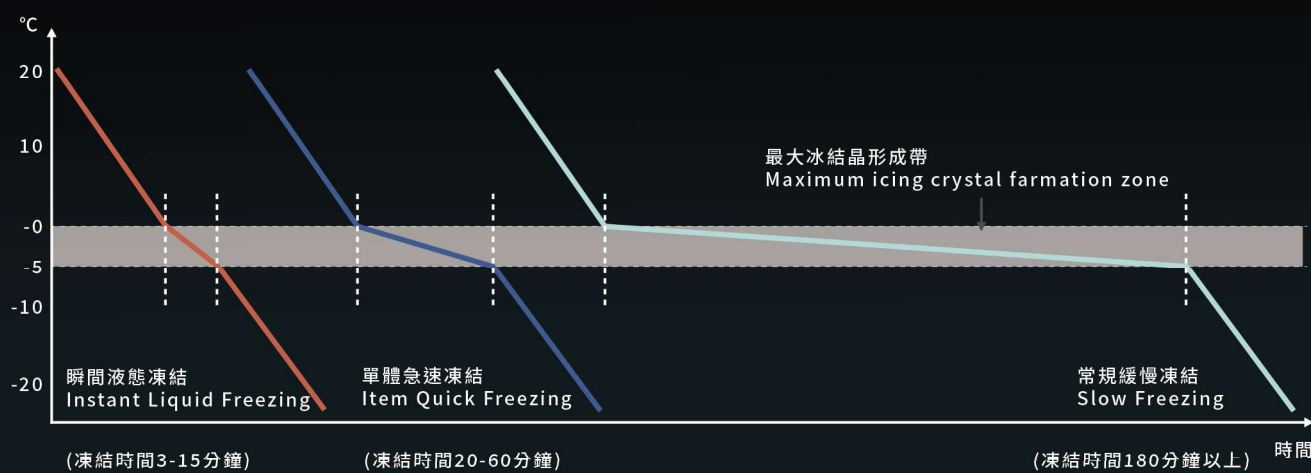
產能每小時50Hz-30Kg、60Hz-48Kg

槽體規格：1200x700x1100mm

材料：內、外層採SUS316#x1.5t板製

隨機含ILF食品冷凍液或食品級不凍液(氯化鈣、丙二醇、乙醇、鹽水)





凍結曲線

# 噴流式隧道

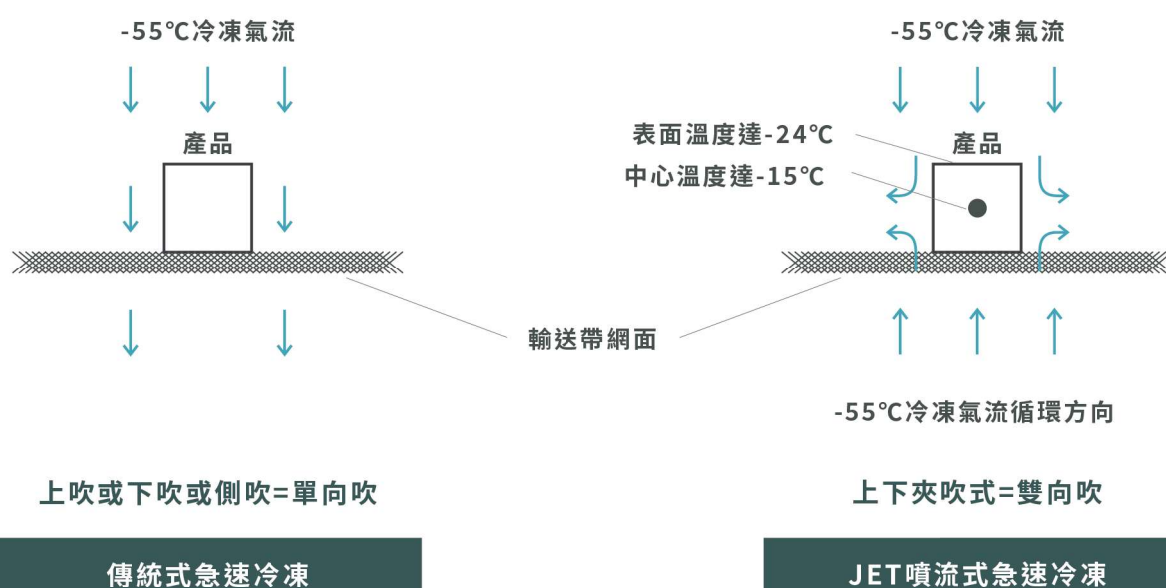


## JET系列 -60度 噴流式隧道

型號	JET120W-500L	JET120W-750L	JET120W-1000L
功率(kw)	68	102	136
網面(mm)	1200	1200	1200
尺寸 (mm)(長X寬X高)	6000 X 2240 X 2200	8500 X 2240 X 2200	11000X 2240 X 2200
工作溫域 (°C)	-50 ~ -60°C	-50 ~ -60°C	-50 ~ -60°C
凍結能力 (kg/hr)	300 ~ 360	450 ~ 540	600 ~ 720
使用電源	3φ220/380v 60Hz	3φ220/380v 60Hz	3φ220/380v 60Hz
鋼板材質	內外皆為不銹鋼	內外皆為不銹鋼	內外皆為不銹鋼

型號	JET150W-500L	JET150W-750L	JET150W-1000L
功率(kw)	68	102	136
網面(mm)	1500	1500	1500
尺寸 (mm)(長X寬X高)	6000 X 2440 X 2200	8500 X 2440 X 2200	11000X 2440 X 2200
工作溫域 (°C)	-50 ~ -60°C	-50 ~ -60°C	-50 ~ -60°C
凍結能力 (kg/hr)	300 ~ 360	450 ~ 540	600 ~ 720
使用電源	3φ220/380v 60Hz	3φ220/380v 60Hz	3φ220/380v 60Hz
鋼板材質	內外皆為不銹鋼	內外皆為不銹鋼	內外皆為不銹鋼

※其他規格請參照公司網頁 <https://www.neofreeze.com/>



# 蓄冷片急速凍結庫

GS50D



## SL 低溫保存冰箱系列



### SL-68T

外部尺寸 (mm)	680 × 750 × 800
材質	內外不鏽鋼板
溫度範圍	-20°C ~ -35°C
保溫厚度	90 mm
冷凍主機	0.6 kw
內層架方式	網架式



### SL-68G

外部尺寸 (mm)	680 × 750 × 1150
材質	內外不鏽鋼板
溫度範圍	-20°C ~ -35°C
保溫厚度	90 mm
冷凍主機	0.6 kw
內層架方式	網架式



### SL-75A

外部尺寸 (mm)	750 × 810 × 2000
材質	內外不鏽鋼板
溫度範圍	-20°C ~ -35°C
保溫厚度	90 mm
冷凍主機	0.8 kw
內層架方式	網架式 / 盤軌式



### SL-75G

外部尺寸 (mm)	750 × 810 × 2000
材質	內外不鏽鋼板
溫度範圍	-20°C ~ -35°C
保溫厚度	90 mm
冷凍主機	0.8 kw
內層架方式	網架式 / 盤軌式

# SL 低溫保存冰箱系列



## SL-120A

外部尺寸 (mm)	1200 × 810 × 2000
材質	內外不鏽鋼板
溫度範圍	-20°C ~ -35°C
保溫厚度	90 mm
冷凍主機	1.1 kw
內層架方式	網架式 / 盤軌式



## SL-120B

外部尺寸 (mm)	1200 × 810 × 2000
材質	內外不鏽鋼板
溫度範圍	-20°C ~ -35°C
保溫厚度	90 mm
冷凍主機	1.1 kw
內層架方式	網架式 / 盤軌式



## SL-120G

外部尺寸 (mm)	1200 × 810 × 2000
材質	內外不鏽鋼板
溫度範圍	-20°C ~ -35°C
保溫厚度	90 mm
冷凍主機	1.1 kw
內層架方式	網架式 / 盤軌式

## SB 日式料理展示櫃



	SB120	SB150	SB180	SB210
外部尺寸 (mm)	1200 × 320 × 320	1500 × 320 × 320	1800 × 320 × 320	2100 × 320 × 320
溫度範圍	-2°C ~ +2°C	-2°C ~ +2°C	-2°C ~ +2°C	-2°C ~ +2°C
電壓頻率	110v/220v - 50~60Hz	110v / 220v - 50~60Hz	110v / 220v - 50~60Hz	110v / 220v - 50~60Hz
壓縮機輸入功率(w)	150 w	150 w	150 w	150 w
材質	複層真空防霧玻璃	複層真空防霧玻璃	複層真空防霧玻璃	複層真空防霧玻璃

## 儲冰式冰水機





# 冷凍工程設計施工

# 冷凍冷藏工程

1 庫版進場



2 庫版安裝



3 太陽管安裝



4 太陽管安裝



5 太陽管安裝



6庫板完成



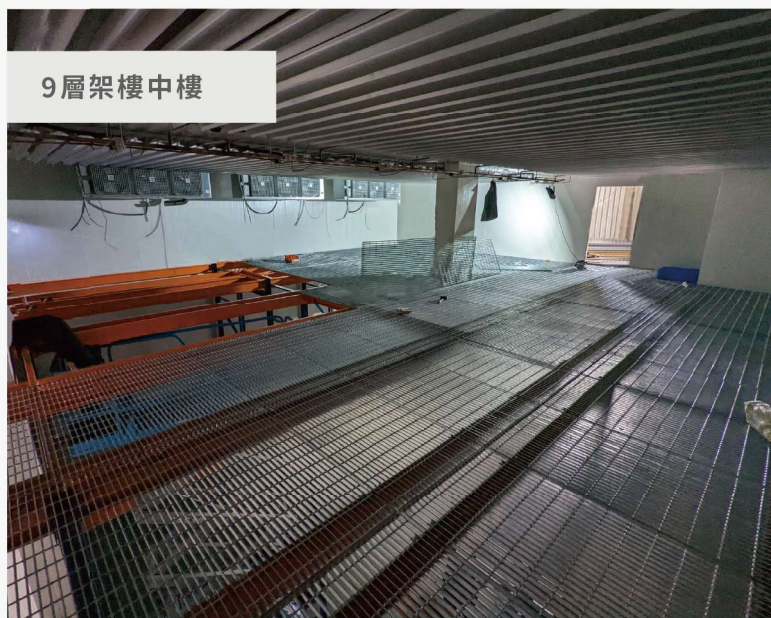
7層架安裝



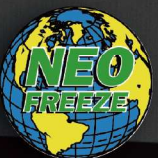
8層架安裝



9層架樓中樓



/ PRODUCT CATALOG



NEO FREEZE

2025.06

